



**INFOABEND ZUR TAGESPFLEGE UND
SELBSTVERANTWORTETEN
WOHNGEMEINSCHAFT IM
URSULINENHOF**

Lucia Eitenbichler, Projektkoordination



TAGESPFLEGE IM URSULINENHOF

- Träger: Bürgergemeinschaft Oberried e.V.
- Eröffnung am Dienstag, 7.01.2020 für täglich 16 Personen
- Öffnungszeiten: Mo-Fr von 8.30-17.00 Uhr
- Fahrdienst holt morgens ab und bringt nachmittags nach Hause

ZIELGRUPPE

- Ältere Menschen, die zu Hause leben und tagsüber unterstützende Hilfe und/oder Pflege benötigen

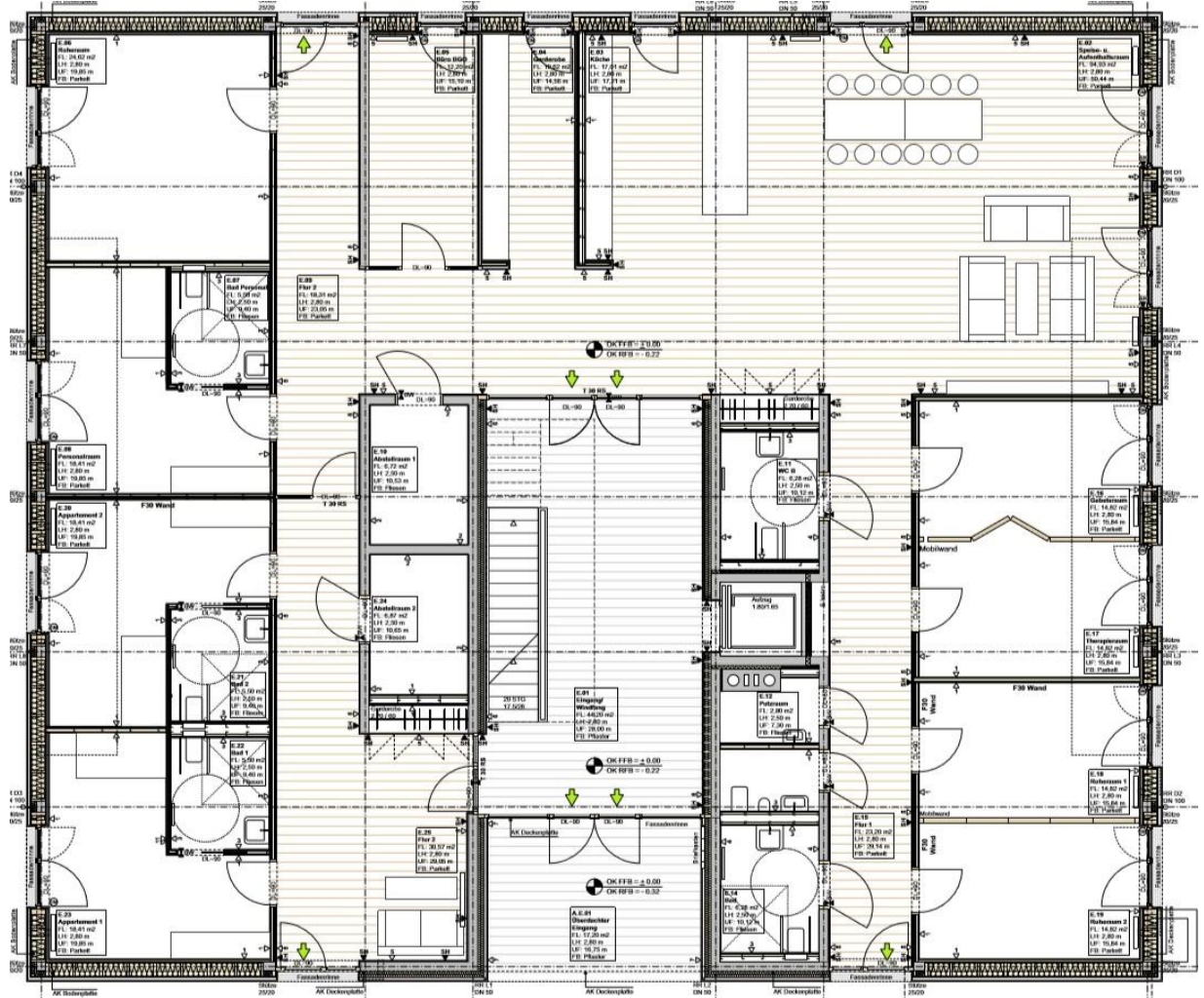
ZIELE...

- Erhaltung oder Wiedergewinnung einer möglichst selbständigen Lebensführung.
- Vermeidung von Vereinsamung.
- Unterstützung, damit alte Menschen länger in ihrer eigenen Wohnung und familiären Umgebung leben können.
- Entlastung von pflegenden Angehörigen.
- Vermittlung eines Gefühls der Geborgenheit und der Solidarität in der Gemeinschaft



GRUNDRISS TAGESPFLEGE

309 QM



TAGESABLAUF

- Start in den Tag mit einem schönen Frühstück
- Vormittags: Aktivitäten, z.B. Singen, Spielen, Spazierengehen, Gedächtnistraining, Gymnastik, Kuchen backen, fürs Mittagessen beitragen
- gemeinsames Mittagessen mit anschließender Ruhepause in Ruhesesseln oder Beschäftigung in kleinen Gruppen.
- Nachmittags Aktivitäten und Kaffeezeit



TEAM + FAHRDIENST

- 1 Pflegedienstleitung + 5 Pflegefachkräfte
- 5 Alltagsbegleiterinnen
- 9 Fahrer und 1 Fahrerin holen die Gäste morgens zu Hause ab und bringen sie nachmittags wieder nach Hause.



KOSTEN und LEISTUNGEN

1. KOSTEN:

- Pflegebedingte Aufwendungen => 73,50 €/Tag => Pflegevers.
- Unterkunft/Verpflegung/Investitionsk => 25,67 €/Tag => Eigenanteil

2. LEISTUNGEN der PFLEGEKASSE

- Leistungen **Tagespflege** pro Monat
(zusätzlich zu Sachleistungen/Pflegegeld)
 - Pflegegrad 2: bis 689,00 €
 - Pflegegrad 3: bis 1298,00 €
 - Pflegegrad 4: bis 1612,00 €
 - Pflegegrad 5: bis 1995,00 €
- Entlastungsbetrag Pflegegrad 1-5: 125,00 €/Monat
(u.a. auch für Unterkunft/Verpflegung, Investitionskosten)

RECHENBEISPIEL:

Pflegegrad 2 – Besuch 1 x wöchentlich

1.) Pflegebedingte Aufwendungen:

- Leistungen Tagespflege(P2): 689,00 €/Monat
- Kosten (Pflegegrad 2-5): 73,50 €/Tag
- **689 € : 73,50 € = 9,4 Tage/Monat**

2.) Unterkunft, Verpflegung, Investitionskosten:

- Leistungen Entlastungsbetrag: 125,00 €/Monat
- Kosten (Pflegegrad 2-5): 25,67 €/Monat
- **125 € : 25,67 € = 4,9 Tage/Monat**

**Die gesamten Kosten werden von der Pflegeversicherung übernommen,
es ist KEIN Eigenanteil zu bezahlen.**

RECHENBEISPIEL:

Pflegegrad 3 – Besuch 3 x wöchentlich

1.) Pflegebedingte Aufwendungen:

- Leistungen Tagespflege(P3): 1298,00 €/Monat
- Kosten (Pflegegrad 2-5): 73,50 €/Tag
- **1298 € : 73,50 € = 17,7 Tage/Monat**

2.) Unterkunft, Verpflegung, Investitionskosten:

- Leistungen Entlastungsbetrag: 125,00 €/Monat
- Kosten (Pflegegrad 2-5): 25,67 €/Monat
- **12 Tage x 25,67 € = 308,04 € -125 € Entlastungsbetrag: 183,04 €**

Die pflegebedingten Aufwendungen werden von der Pflegeversicherung übernommen. Der Eigenanteil beträgt 183,04 € im Monat

RECHENBEISPIEL:

Pflegegrad 4 – Besuch 4 x wöchentlich

1.) Pflegebedingte Aufwendungen:

- Leistungen Tagespflege(P4): 1612,00 €/Monat
- Kosten (Pflegegrad 2-5): 73,50 €/Tag
- **1612 € : 73,50 € = 21,9 Tage/Monat**

2.) Unterkunft, Verpflegung, Investitionskosten:

- Leistungen Entlastungsbetrag: 125,00 €/Monat
- Kosten (Pflegegrad 2-5): 25,67 €/Monat
- **16 Tage x 25,67 € = 410,72€ -125 € Entlastungsbetrag: 285,72 €**

Die pflegebedingten Aufwendungen werden von der Pflegeversicherung übernommen. Der Eigenanteil beträgt 285,72 € im Monat

Die selbstverantwortete Pflegewohngemeinschaft im Ursulinenhof

für 11 betreuungs- und/oder pflegebedürftige ältere Menschen



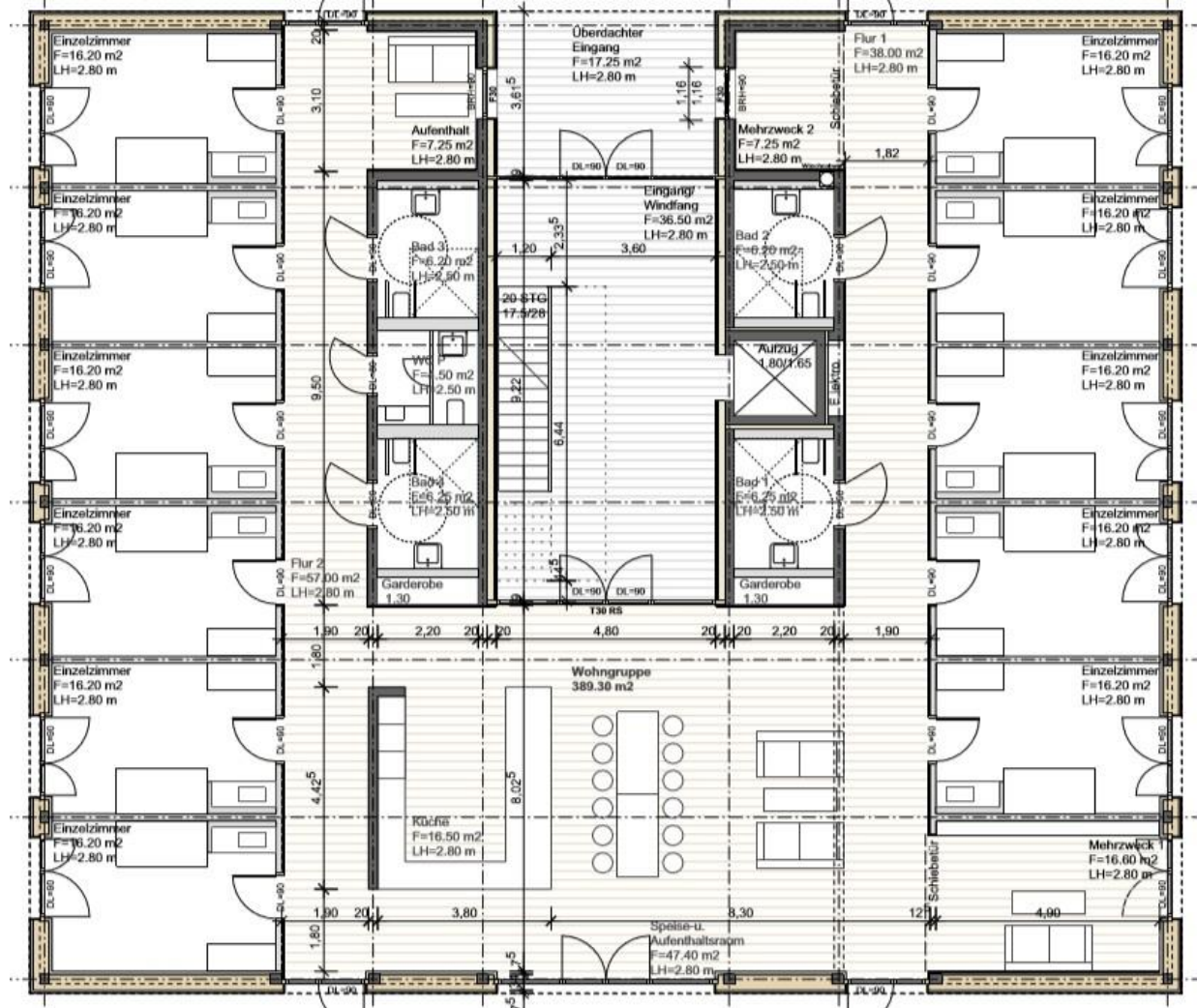
KENNZEICHEN DER PFLEGEWOHNGRUPPE

- Pflege und Betreuung auch für schwer pflege- und betreuungsbedürftige Menschen (Pflegegrad 2-5)
- Kleine Einheit (11 Bewohner*innen)
- Orientierung am Alltag in häuslicher Atmosphäre
- Geteilte Verantwortung zwischen Alltagsbegleiter*innen, Pflegemitarbeiter*innen, Angehörigen und bürgerschaftlich Engagierten



GRUNDRISS WOHNGRUPPE

389 QM

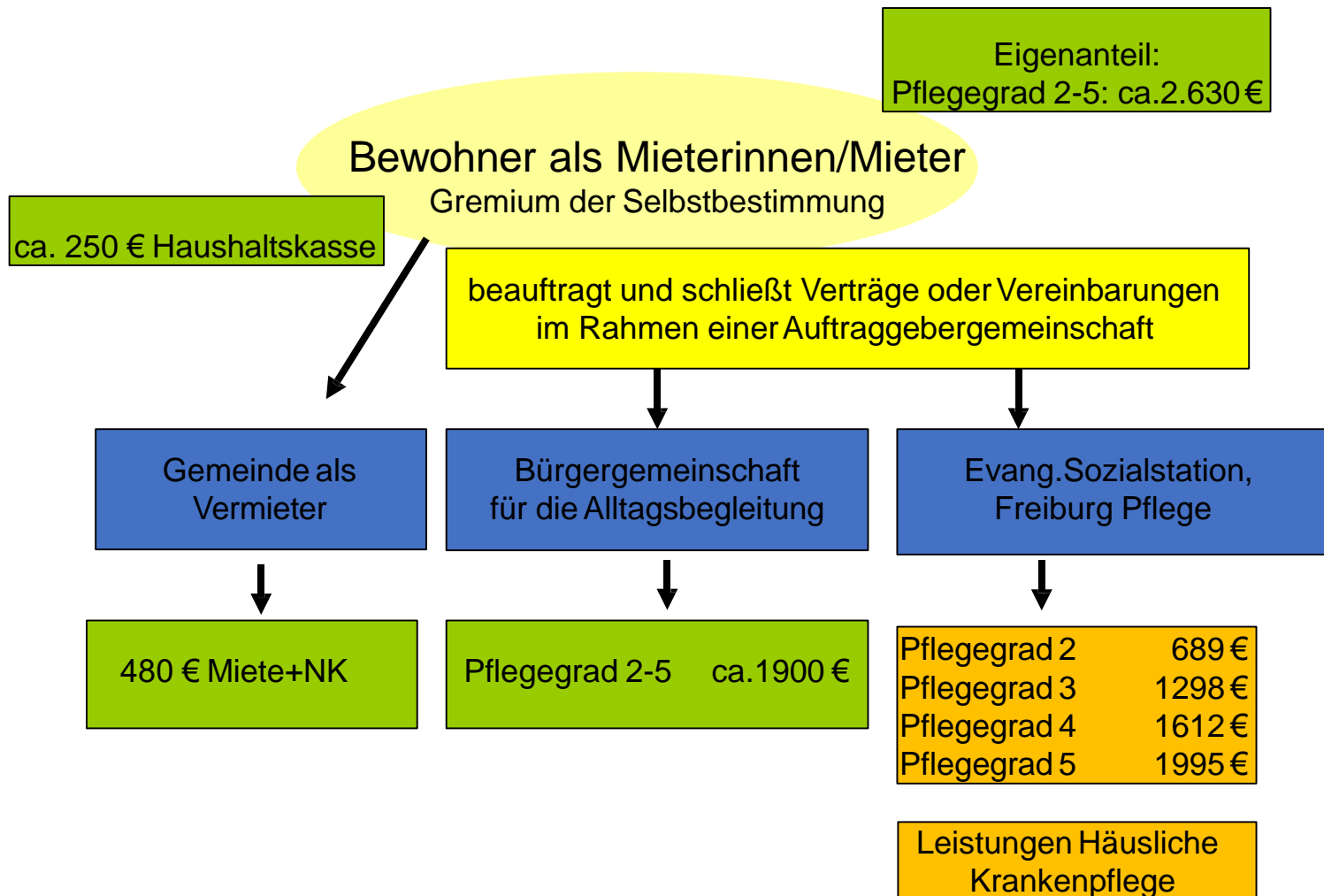


GETEILTE VERANTWORTUNG

- Alltagsbegleiter*innen (Präsenzkräfte) der Bürgergemeinschaft
 - organisieren und managen den Alltag 24h rund um die Uhr
 - Beteiligung der Bewohner
 - Aber auch: Qualifizierung und Arbeitsplätze im Dorf
- Angehörige und ehrenamtlich Engagierte:
 - sind selbstverständlich dabei
 - Bewohnersprecher*in
 - Großeinkauf, Haushaltskasse, Feste
- Pflege:
 - wird durch Evangelische Sozialstation geleistet => Sicherstellung der Fachpflege
 - Schulung und Anleitung der Alltagsbegleiterinnen



KOSTEN UND LEISTUNGEN



ZUSÄTZLICHE APPARTEMENTS

- 2 einzelne Zimmer mit Bad (18 qm) mit gemeinsamer Wohnküche
- Nutzungsmöglichkeiten
 - Urlaub: Betreuung plus
 - Kurzzeitbetreuung: Integration in Tagespflege möglich
 - Rufbereitschaft

